

► **LW Series**

- + Célula de Carga de baixo perfil tipo Arruela de Carga
- + Projeto robusto, fabricada com aço inox classe PH
- + Proteção para uso em ambientes agressivos, com IP-65
- + Diversas capacidades e dimensões de furos disponíveis
- + Cabo de ligação com revestimento PUR para aplicações dinâmicas, garantido grande flexibilidade e durabilidade

Principais Aplicações:

- Medição de forças de fechamento/clamping
- Forças de aperto em parafusos e porcas
- Forças de Compressão em Geral

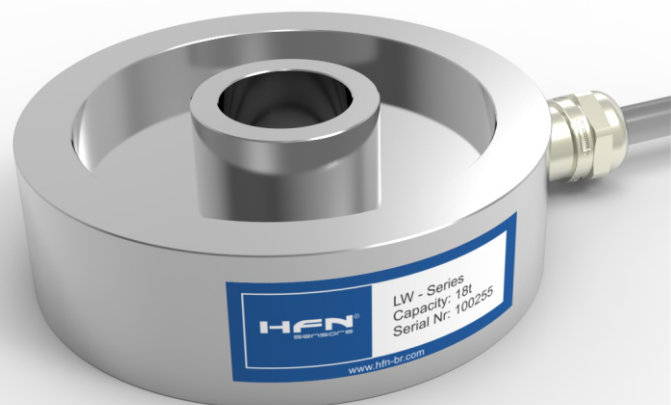
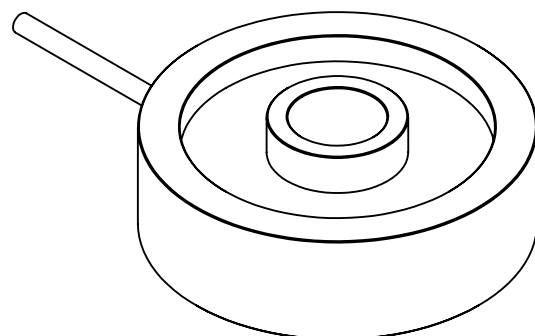
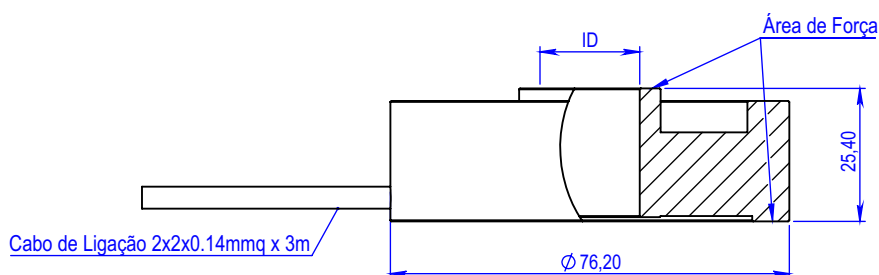


Foto ilustrativa

Dimensões [mm]



DIAMETROS INTERNOS DISPONÍVEIS (ID)

CÓDIGO ID - Dimensões [mm] / Capacidade [t]	6,35	9,53	12,70	15,88	19,05	22,23	23,83	25,40	28,70	31,75	35,05	38,10
0,5	P	P	S	P	P	P	P	P	S	P	P	P
1	P	P	S	P	P	P	P	P	S	P	P	P
1,5	P	P		P	P	P	P	P	S	P	P	P
2,5		P		P	P	P	P	P	S	P	P	P
5		P		P	P	P	P	P	S	P	P	P
7		P		P	P	P	P	P	S	P	P	P
9				P	P	P	P	P				
14				P	P	P	P	P				
18				P	P	P	P	P				
23				P	P	P	P	P				
35				P	P	P	P	P				
45				P	P	P	P	P				

P = Dimensões mais Comuns

S = Dimensões Especiais Sob Encomenda

Os produtos com dimensões mantidas em estoque (menor prazo de entrega) estão listadas na lista de modelos

Especificações sujeitas a alterações sem aviso prévio.

Capacidade nominal (F.E.)	lbs	1.000 ... 50.000 lb
	kg	0.5 ... 45t
Sinal de saída nominal (F.E.)	mV/V	2.0
Erro relativo de linearidade	% F.E.	± 0.25
Erro relativo de repetitividade	% F.E.	± 0.1
Deslocamento Zero	% F.E.	± 1
Temperatura de referência	°C	23
Faixa de temperatura compensada	°C	+20...+70
Faixa de temperatura DE utilização	°C	-55...+85
Efeito da temperatura na sensibilidade por 10°C	%/10°C	< ± 0.2
Efeito da temperatura no zero por 10°C	%/10°C	< ± 0.2
Resistência Input	Ohm	360 min
Resistência Output	Ohm	350 ± 5
Resistência de Isolamento (100V)	GOhm	> 5
Tensão de Excitação nominal	V	10
Faixa de operação da tensão de excitação	V	3...15V
Carga limite de segurança	% F.E.	150
Carga de ruptura	% F.E.	> 300
Grau de proteção EN 60529		IP65 (IP 68 Disponível)
Cabo de Ligação 2x2 vias com malha externa com revestimento PUR	m	3.0m (comprimento)
Material		Corpo Inox PH

F. E. = Fundo de Escala / +Max erro considerando correto alinhamento

Lista de Modelos mais comuns [unidades métricas]

Modelo	Dia. Externo [mm]	Dia. Interno [mm]	Capacidade [t]
LW-6.35-1.5	76,0	6,35	1,5
LW-9.53-5	76,0	9,53	5
LW-12,7-7	76,0	12,7	7
LW-15.88-14	76,0	15,88	14
LW-19.5-18	76,0	19,05	18
LW-22.23-23	76,0	22,23	23
LW-23.83-35	76,0	23,83	35
LW-25.4-35	76,0	25,4	35
LW-25.4-45	76,0	28,7	45
LW-28.7-45	76,0	31,75	45
LW-31.75-45	76,0	31,75	45
LW-35.5-45	76,0	38,1	45
LW-38.10-45	76,0	38,1	45

Part Number:

LW-ID-CAP

ID = Diâmetro Interno

CAP = Capacidade (conforme tabela página 1)

Especificações sujeitas a alterações sem aviso prévio.